

信号モニタ装置 (ATC・連動モニタ装置)

Diagnostic Tools for ATC/TD and Interlocking Equipment

機器室内の装置状態を一括監視し、解析が可能

信号モニタ (ATC・連動モニタ) 装置は、信号保安装置のATC/TD地上装置および電子連動装置と電源装置の状態を常に監視して、保守作業の支援をする装置です。

また、障害発生時には異常部位を架・装置イメージで表示すると共に、各装置の動作状態を常時蓄積する事で、障害復旧後の障害要因解析に役立てます。



これまでATCモニタ、連動モニタ(MTC)個別に設備していたものをハード、ソフト共に一体化

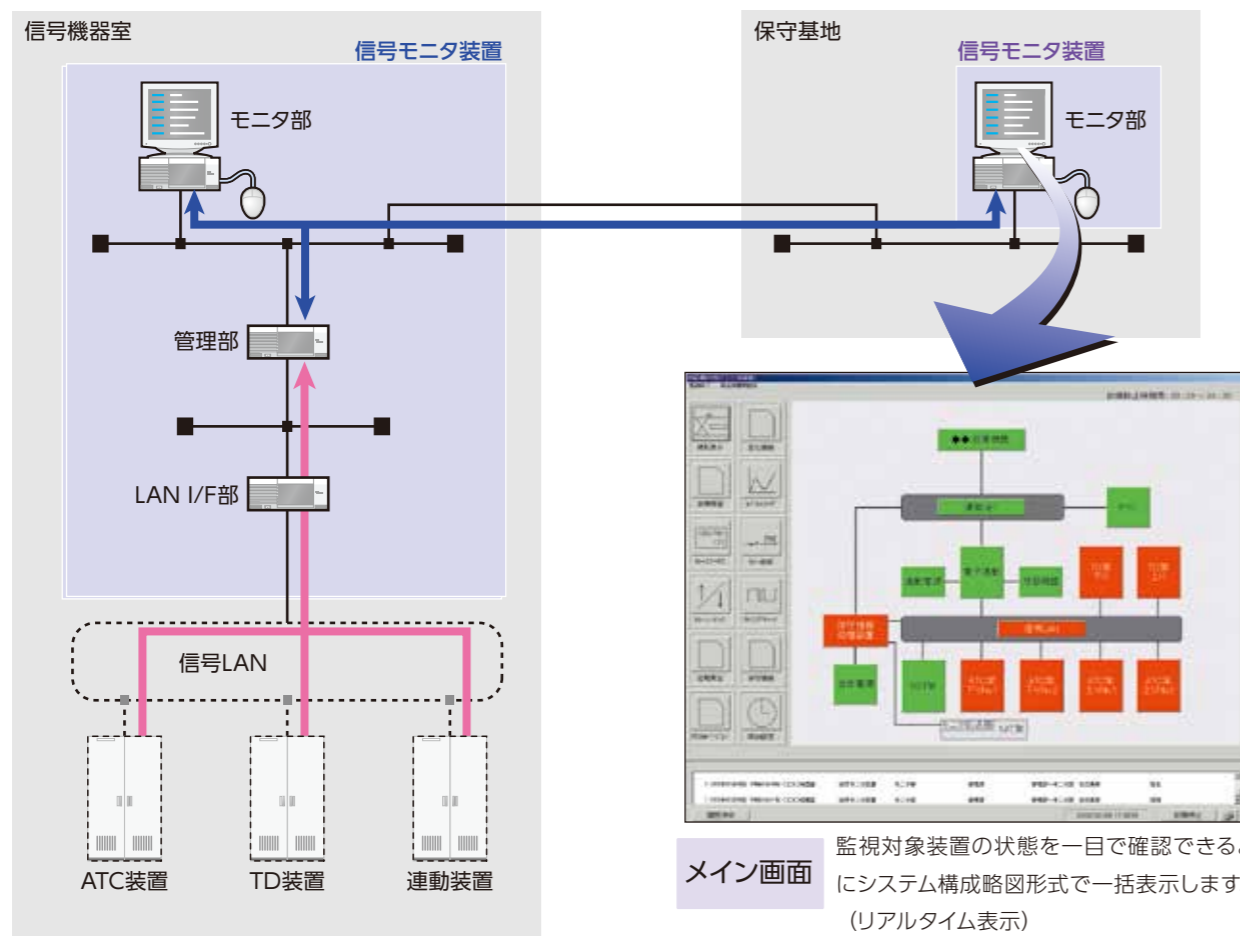
データ管理の一元化を実現

監視対象装置が出力するデータを一元管理して、障害要因の解析を支援します。

光回線/メタル回線を活用し、大容量データを転送

機器室内で管理しているデータを保守基地へ送信し、保守基地での遠隔監視を実現

保守基地にて信号機器室の状態を確認、データ解析が可能です。



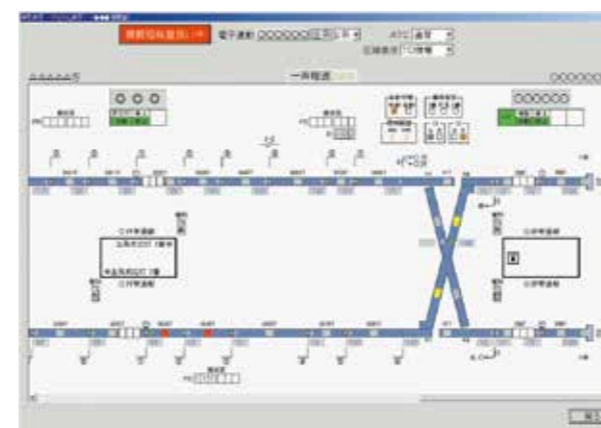
メイン画面 監視対象装置の状態を一目で確認できるようにシステム構成略図形式で一括表示します。(リアルタイム表示)

主な機能

線形表示

線形略図上にATC現示、ATC送信状態、在線状態、進路鎖錠、進路開通方向等を表示し、運転状態を表示します。

- ①線路略図上でATC現示コード試験ができます。
- ②再生機能を使用して、障害解析の支援をします。

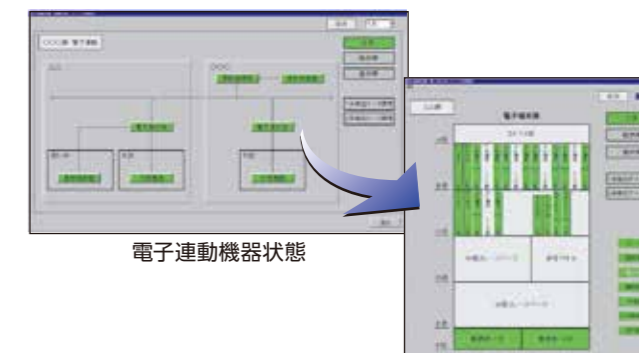


線形表示画面

連動モニタ

電子連動装置の動作状態を表示します。

- ①電子連動装置のシステム構成イメージで故障部位を表示します。
- ②架卓実装イメージで故障部位の早期発見と早期復旧の支援をします。
- ③電子連動装置のソフトリレー状態を表示し、装置内の現状把握と障害解析の支援をします。



電子連動機器状態

連動端末架状態

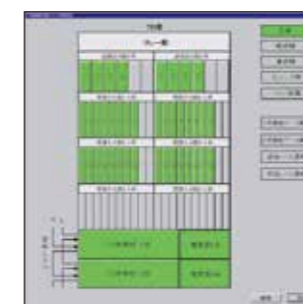
ATCモニタ

ATC/TD地上装置の動作状態を表示します。

- ①架実装イメージで故障部位の早期発見、復旧の支援をします。
- ②ATC送信レベルとTD送受信レベルを定常監視します。
 - ・限界値オーバーの監視
 - ・帳票イメージ表示、測定条件を設けた最新値表示 (定期測定)



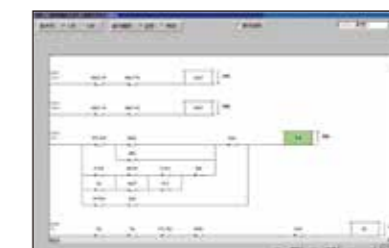
ATC架機器状態



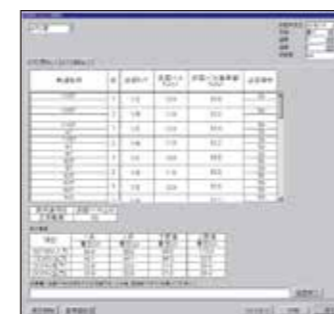
TD架機器状態



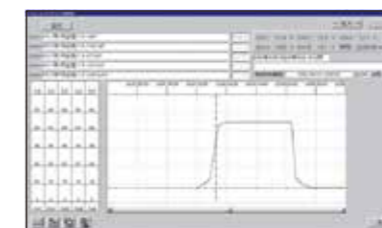
リリースタタス (再生)



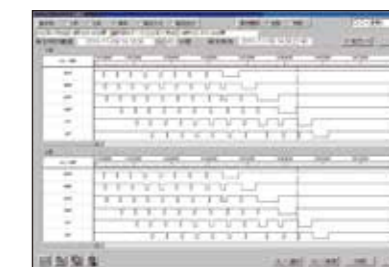
リレー結線イメージ (リアルタイム)



ATCレベル状態



レベルレコーダ



タイミングチャート