

ESII形電気転てつ機

ESII-Type Electric Point Machine

JR東日本研究開発センター様と共同開発

平成22年よりES形電気転てつ機（枕木一体形の小型軽量の電気転てつ機）の後継機であるESII形電気転てつ機をJR東日本様に導入いただいております。ESII形電気転てつ機は、耐雷性能の向上及び、より一層の安定稼働を目指して開発された転てつ機です。

ES形電気転てつ機では対応が難しかったカント区間や寒冷地、交流電化区間への導入を可能としています。

特長

安全・安定稼働の確保

- 耐雷・耐誘導・耐水性能の向上。
- 転換鎖錠機構の信頼性向上。
- 制御部故障時も表示 (KR) 出力が可能。

設置・保守管理の簡素化

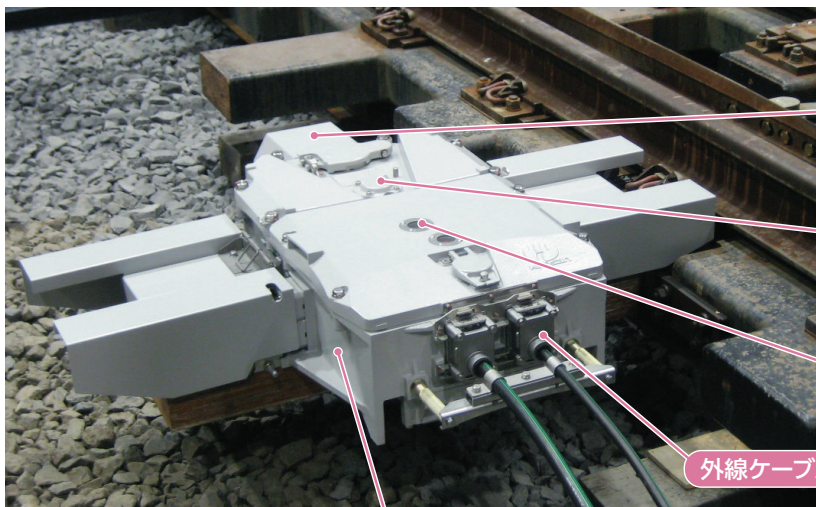
- 手回しハンドル操作、押しボタンスイッチの操作性向上。
- 1機種で左右両据付方向へ対応可能。

長寿命, エコ設計

- 現場での主要部品交換が可能。
- メーカー工場でのオーバーホールが可能。

使用環境の広域化

- カント区間、寒冷地、交流電化区間への導入が可能。
- 転換時間3.5秒以下への対応も可能。



減速機一体形サーボモータ(現地交換可能)の採用により減速機構が大幅に簡素化

転換鎖錠機構はシンプルで信頼性の高いエスケープカム方式を採用

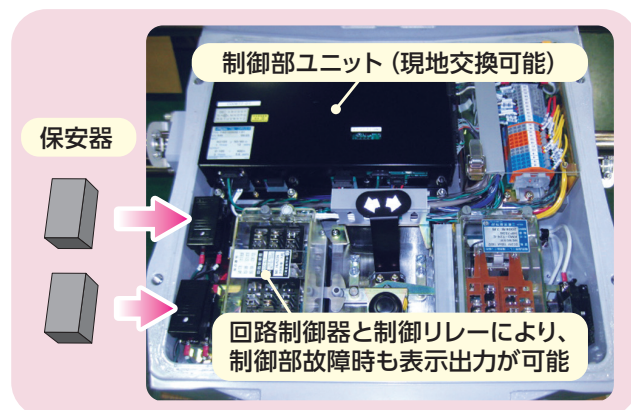
ロック調整支援機能(LED)、手回し小蓋の閉忘れ警告機能を標準装備

外線ケーブル接続のコネクタ化

耐雷トランス内蔵

【製品仕様】

項目	ESII形	ESII形(B)
用途	2000形分岐器専用	2000形特殊分岐器専用
使用温度範囲	-20~+60℃	
動作かんストローク	222mm	120mm
モータ駆動用電源	AC105V±20%	
制御・表示電源	DC24V(全波整流可)	
最大転換力	2.94kN(トルク漸減機能無し)	
転換時間	6秒以下(高速タイプは3.5秒以下)	
転換鎖錠機構	エスケープカム方式	
減速機構	歯車	



制御部ユニット(現地交換可能)

保安器

回路制御器と制御リレーにより、制御部故障時も表示出力が可能