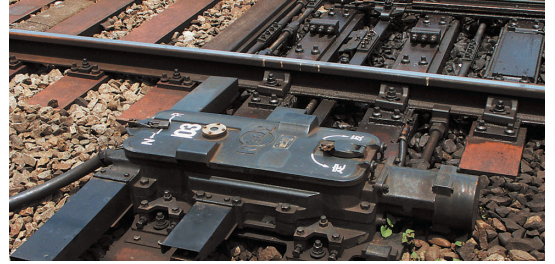


電気転てつ機

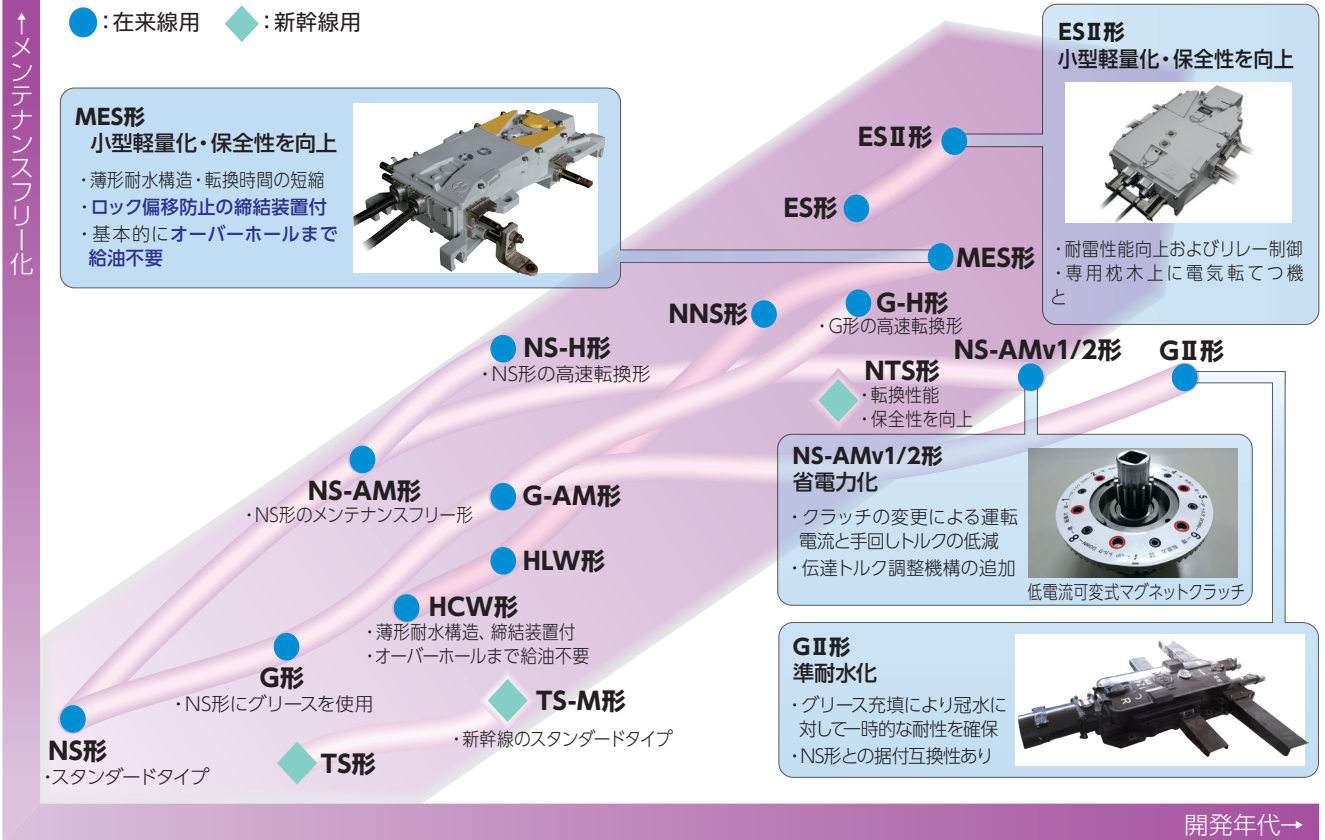
Electric Point Machines

小型・軽量化、メンテナンスフリー化を進行中

弊社は、1922年（大正11年）に電気転てつ機の製作を開始して以来、電気転てつ機的设计・製造に携わってきました。現在もNS形電気転てつ機をベースに信頼性・性能・保全性の向上などを目的に改良を重ね、さらに様々な設置環境に対応する機種を開発しています。これからも、電気転てつ機の小型・軽量化、メンテナンスフリー化など、ユーザからの視点で積極的に新機種の開発を進めていきます。



製品の歩み



主要製品のラインナップ

| | 在来線用 | | | | | 新幹線用 | | | |
|----------------------|-----------------------------|--------------------|-------------------------------|---------------------------|--------------------------------------|----------------------|---------------------------------------|------------------------------------|--|
| | NS-AM | NNS | MES | ESII | NS-AMv1/2 | GII | TS-M | NTS | |
| 特長 | ・転換力の向上 ・クラッチのメンテナンスフリー化 | ・薄形耐水構造 ・転換時間短縮 | ・薄形耐水構造 ・サーボモータ採用 ・小型軽量 | ・枕木一体型 ・耐雷、耐誘導、耐水性能の向上 | ・低電流可変式マグネットクラッチ搭載 ・伝達トルク調整可能 | ・準耐水構造 ・NS形との据付互換 | ・動作かんごと鎖錠かんが垂直に配置 ・クラッチのメンテナンスフリー化 | ・ラックピニオン機構 ・モータブレーキ制御 ・モニタ機能 | |
| 転換時間 (50Hz/60Hz,sec) | 7以下 | 3以下 | 3.5以下 | 6以下 | AMv 1 : 6 以下 AMv 2 : 6 以下 | 7以下 | 9以下 | 6以下/5以下 | |
| 転換力(kN) (最大) | 3.92 | 3.92 | 2.94 | 2.94 | AMv 1 : 2.94 以上※ AMv 2 : 3.92 以上※ | 3.92 | 10.2 | 13.7 | |
| クラッチ方式 | マグネットクラッチ | マグネットクラッチ | クラッチレス | クラッチレス | マグネットクラッチ | マグネットクラッチ | インダクションクラッチ | クラッチレス | |
| 質量(kg) | 380 | 355 | 160 | 190 | 350 | 380 | 485 | 340 | |

※) NS-AMv1/2は、クラッチの伝達トルクを最大に調整したときの性能を示す。