

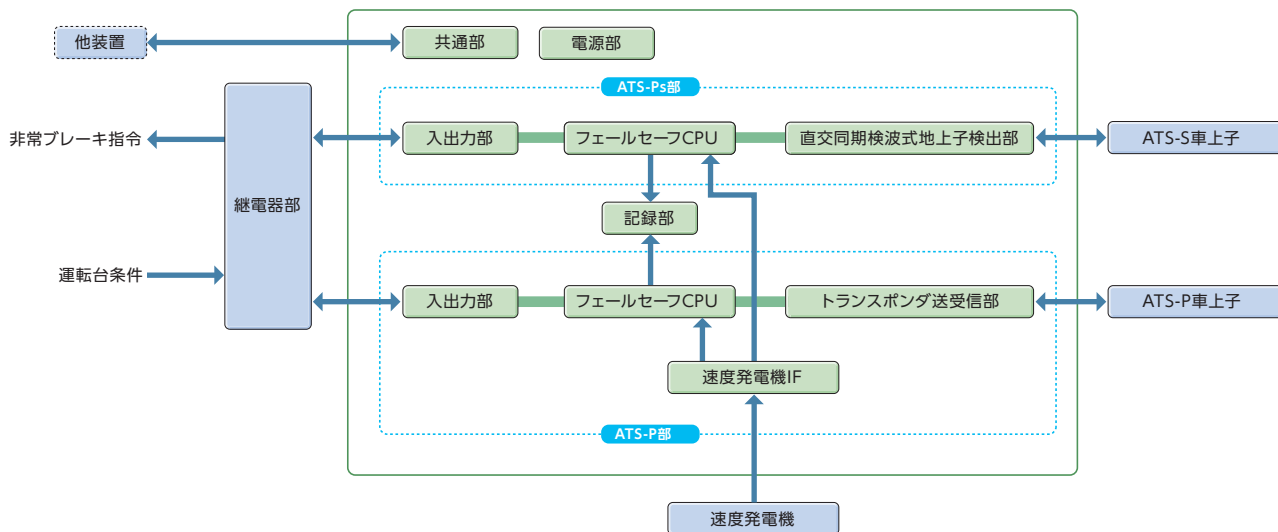
統合型ATS車上装置 (Ps形)

Integrated ATS Onboard Controller

ATS-P機能とATS-Ps機能を1台に統合した車上装置

統合型ATS車上装置 (Ps形) は、送受信部と制御部を一体化し、ATS-PとATS-Psの機能を実装した車上装置です。1台の車上装置にATS機能を統合して、装置スペースをスリム化し、さらに速度発電機や運転台の機装線を1つに集約できるので、車両の機装を軽減できます。

システム構成図



特長

● 直交同期検波式の地上子受信機能

ATS地上子検出方式は、外来ノイズの影響を受けにくく、動作の安定性と装置ごとのバラツキを抑えられる、直交同期検波式を採用しています。

直交同期検波方式では、地上子の種別ごとに検出波を生成して車上子から送信します。このため、変周式のように発振周波数が外来ノイズにより変化しません。また、検出する地上子の周波数以外の周波数成分からの影響を受けにくいいため、変周式に比べ安定動作が期待できます。

● 動作記録機能

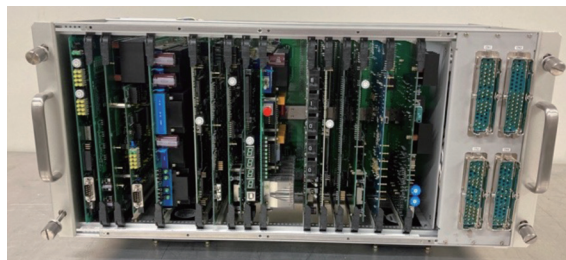
ATS-P機能とATS-Ps機能の動作を定期的に記録します。イレギュラーな動作が発生した場合、故障解析を容易に行うことができ、故障発生から故障回復までの時間を短縮することができます。

● 制御

ATS-P,ATS-Psそれぞれの機能における情報は共通部に集められ、他装置とのインターフェースは共通部が制御します。

● 主な仕様

項目	仕様	
最高応動速度	ATS-P	160km/h
	ATS-Ps	130km/h
ブレーキ制御	ATS-P	非常ブレーキ
	ATS-Ps	
電源電圧	DC24VまたはDC100V	
冗長系	1重系	



統合型ATS車上装置(Ps形)本体