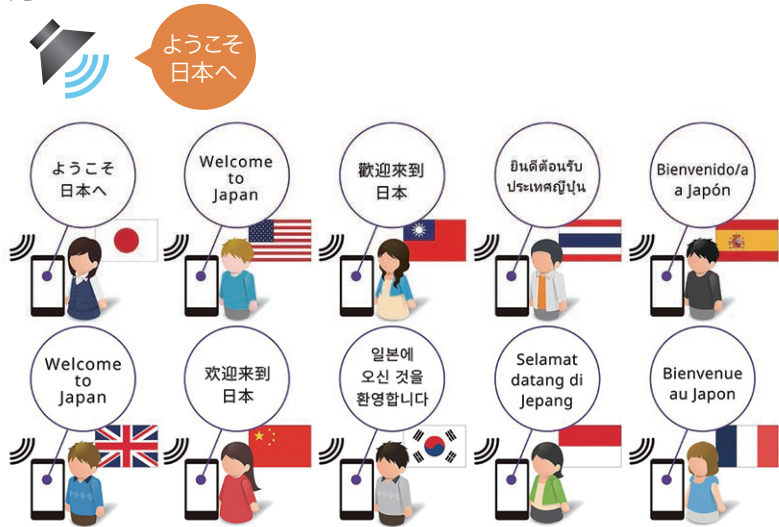


「おもてなしガイド」を応用した多言語インフォメーション

Multi-language Passenger Information Broadcasting System

スマホを利用したアナウンスの文章表示

公共交通機関やショッピングのアナウンス、テーマパークのショー、非常放送、観光地のガイダンスなど街中に流れるさまざまな音声は、言語がわからなかったり、聞こえないと、不便だったり、楽しめない事も。そんな時、対応しているアナウンスやナレーションなどをスマホに聞かせるだけで、内容が日本語でも外国語でも、あなたの言語で確認できるようになります。



たとえば列車の接近案内に活用すると・・・

行先案内表示器 視覚情報	自動放送 聴覚情報	おもてなしガイド 視覚情報

行先案内表示器・自動放送と同様に、接近する列車の種別・行先などをスマートフォンに案内できます。

スマートフォンでの利用イメージ



使用イメージ



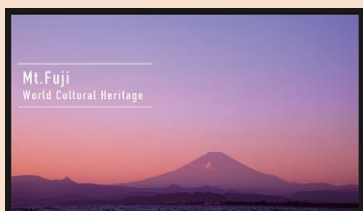
スマートフォン画面イメージ

音のユニバーサルデザイン 活用シーン

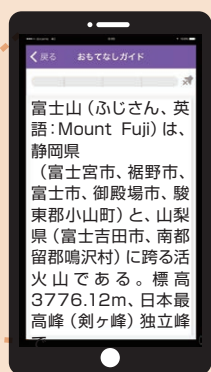
音のユニバーサルデザインは「言語」「聴力」に不安のない社会実現に向け、様々な場面で活用ができます。

- 駅ホームでは、案内放送の内容をスマートフォンに表示する。
- 車内では、車窓に見える観光地などの紹介をスマートフォンに表示する。
- デジタルサイネージに表示される映像の詳細な情報をスマートフォンに表示する。
- バス車内では、次の停留所の情報などをスマートフォンに表示する。
- スマートフォンの画面に表示される文章は多言語での音声読み上げが可能です。

デジタルサイネージでは…



画面に表示中の内容に関する
詳細な情報などを案内
できます。

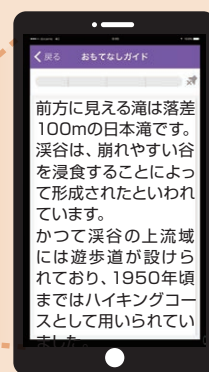


アナウンス
情報

車内の観光案内では…



車窓から見える観光地
の情報などを案内でき
ます。

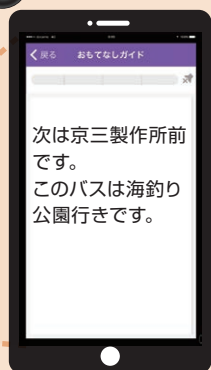


アナウンス
情報

バス車内では…



次に停車する停留所などを案内
できます。



アナウンス
情報

黒部峡谷鉄道で実証実験を行いました。



トロッコ客車(2000形)での実証実験の様子
トンネルやカーブ区間な
どの騒音下でも、
アナウンス情報の受信が
できました。

