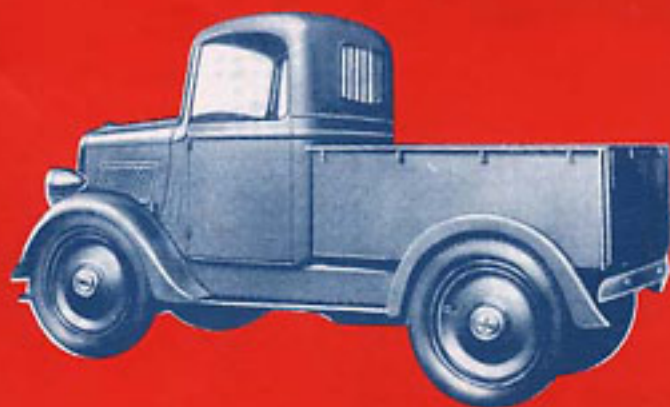


# 36年京三號

時代は三輪車より四輪車へ



東京發賣元日本橋  
**京三自動車商會**

株式會社

本社 東京市麹町區丸ノ内一丁目八番地  
 電話 丸ノ内 (23) 1066, 1067  
 營業所 東京市日本橋區本町四丁目五番地  
 電話 日本橋 (24) 0069 番

製造元 鷺貝  
 株式會社  
 工場

横浜市鶴見區平空町二ノ一三

電話 鶴見 (2) 2323  
 3880  
 1737  
 4307  
 5558

千代

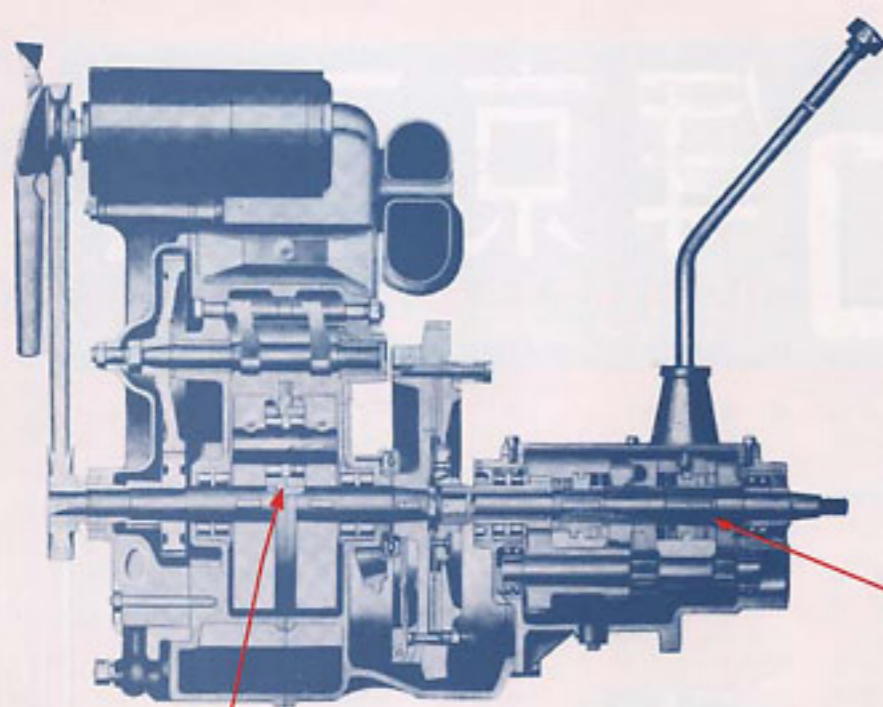
王里

店

神奈川、静岡、山梨、三縣下  
 京都、滋賀、一府一縣下  
 大阪府一圓

總代理店 川本八郎商店  
 總代理店 森村山商會  
 總代理店 森田中商會

北海道、樺太 總代理店 第一産業株式會社  
 四國一圓 特約賣店 井手ゴム商店



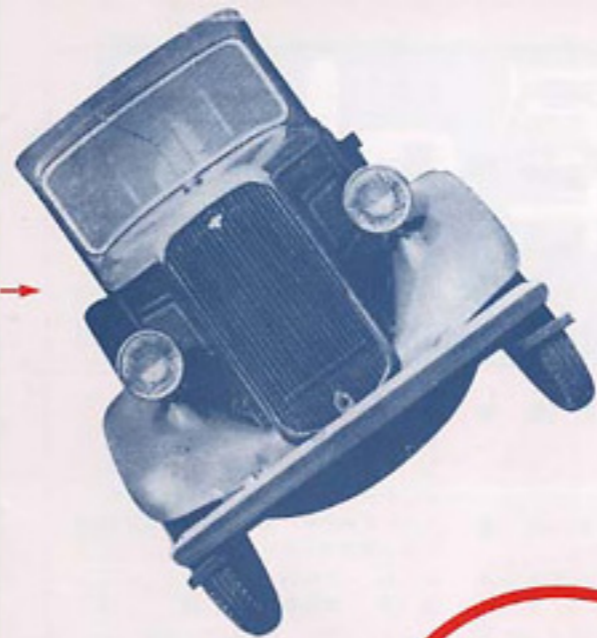
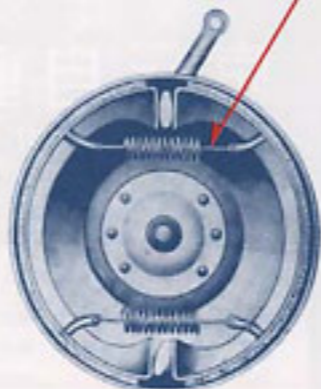
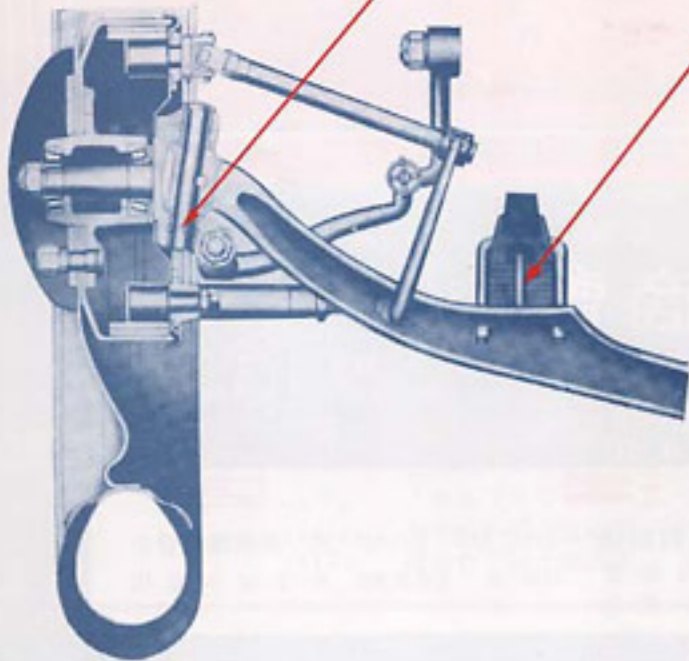
**安定車**  
 横ノ安定度ハ 40°デス  
 一方ノ車輪ヲ 660回転ナ上  
 ゲテ元ニ歸リマス

**變速機**  
 當時適合クラッチ操縦  
 式全部最高級ノクロムニ  
 ツケル鋼製グベアリング全  
 部ローラー及ボール式  
 デス

**90°V**  
 水冷750cc機関特許N  
 110757盛力ニシテ堅牢ナコ  
 ト他ニ類例ガアリマセ  
 ン

**前  
車軸装置**  
 レバースエリホット式ニシ  
 テ大型スーパーローラーベ  
 アリング等ハ大型車ニ  
 ヲ優ルモノデス

**前方  
車台スプリング装置**  
 悪道路ノ節目定轉ニモ疲勞  
 ヲ覺エマセン

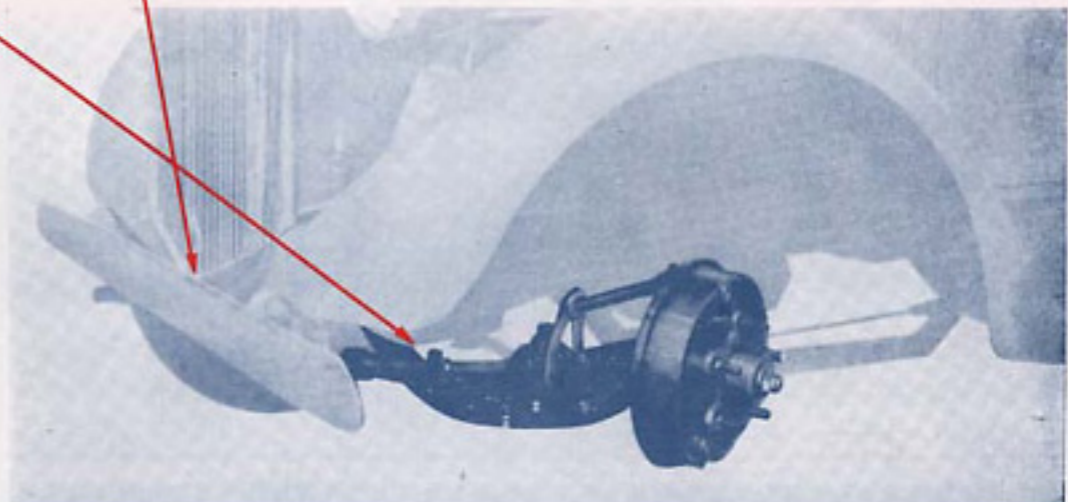


**登車**  
 定車 500kgノ荷重ニテ  
 ハ箱組ヘ一氣ニ昇坂ハ勿論  
 ノコト五分ノ一ノ坂モ樂々  
 ト昇リマス



**四輪  
制動装置**  
 制動距離ヲ半減シマシテ50kmノ  
 高速ニテハ18米ノ距離ニテ停車  
 シマスブレーキノ性能ニハ  
 絶對ノ信頼ガ置ケマス

**前方  
バンパー装置**  
 車体ノ前方ヲ保護スル堅牢  
 ナバンパーヲ取付ケテ  
 居リマス



# 750<sup>CC</sup>TB型

## 36年式京三號仕様書

### 仕 様 書

(1) 寸 法	車 軸 全 長	2,800米	(14) 後 車 軸	ウォーム及ウォームホキール=依ル減速式
	車 軸 全 幅	1,200米		差動装置 スーパーケー式
	ホキールベース	1,920米	(15) 制 動 機	機械式 前後車四輪制動
	ト レ ヲ フ	1,040米		手動操符 前後車四輪内部擴張環式
(2) 重 量	車 重 (操符、タイヤ、工具、水、ガソリン等含む)	575近		足 踏 前後車四輪内部擴張環式
	車 体 (セダン型車体190近)標準型75近	110近	(16) 操 向 機	ウォーム及ウォームホキール=依ル減速式
	乗車人員	2人		ムシク導導棒=依ル
(3) 高 さ		1,570米	(17) スプリング	前 部 半楕圓式 二個
(4) 地上ヨリ車重最下部マデノ高さ		0,160米		後 部 半楕圓式 二個
(5) 有効積載量		500近	(18) タイヤ	標準タイヤ 26吋×4,00吋
(6) 機 關	二氣筒四衝程式 京三型水冷式		(19) 照 明 装 置	前二個 後一個
	氣筒直徑	76.2耗	(20) 速 度	標準車 8坪乃至50坪
	衝 程	82.0耗		低速車 6坪乃至40坪
	ピストン排出容積	748立方釐	(21) 登 攀 能 力	標準車 六分ノ一
	公稱馬力	7.5		低速車 五分ノ一
	制動馬力(毎分3400廻轉=テ)	13.2馬力	(22) 回 轉 半 徑	5.0米(外側マデ)
(7) 駆 動 比		5.0 對 1	(23) 行 程 距 離	1立 13.5坪
(8) 點 火 装 置	蓄電池及コイル式=シテ發電機=テ蓄電ス			1ガロン 32坪
	發電機 京三製 B.T.B型 6v-60w			18立ユテ 244坪
	配電器 京三製 D-2BL型		(24) リヤークスルレシヨ	標準車 7.2
(9) 始 動 装 置	手動把手式及セルモーター式			低速車 9.0
	セルモーター京三製 C $\frac{0.4}{6}$ -LD11型		(25) ガソリン容量	5 ガロン
(10) 注 油 装 置	京三型自動循環ポンプ=依ル循環式		(26) オイル容量	4.5 ガロン
(11) 燃料供給装置	落差式		(27) 荷 台 寸 法	長×1,230米 幅1,100米 高さ0,460米
(12) 傳 導 装 置	乾式 單板		(28) 附 屬 品	速度計、アンメーター、スキフナ、飛沫除、スベヤータイヤ、エアークリーナー、修理用工具、(ブライヤー、ドライバ、観スパー、モンキー、ジャック、クランプ、シ、グリースガン)
(13) 變 速 機	當時適合クラフナ標準式前進三段 後退一段			
	速 比	低 速 4.12		
		中 速 2.05		
		直 結 1.0		
		後 退 3.64		

### 36年型京三號ノ特徴

- (1) ラゼーターカバーノ前面ハ縦ノ裝飾網ヲ設ク
- (2) 車輛前方ニ着脱自由ノ前方緩衝器ヲ設ク
- (3) 前車軸ハ「レバース、エリオツト」式トナス
- (4) 前方スプリングハ半楕圓式二個トナス
- (5) 制動装置ハ前後四輪ヲ内部擴張環式トナス
- (6) 運轉台ヲ標準車トシテセダン型トス
- (7) 後方緩衝器ハ堅牢優美ノモノトナス
- (8) 工具入箱ヲ運轉手席下部ニ設ク
- (9) 後車軸ニ「ラジアスロツド」ヲ設ク
- (10) 「セルフスターター」ハ運轉台座席下部ニ設ク
- (11) 車輛全外型ヲ流線型ノ優美ノモノトナス
- (12) 運轉台ノ幅ヲ擴大ス